



UNIONE EUROPEA



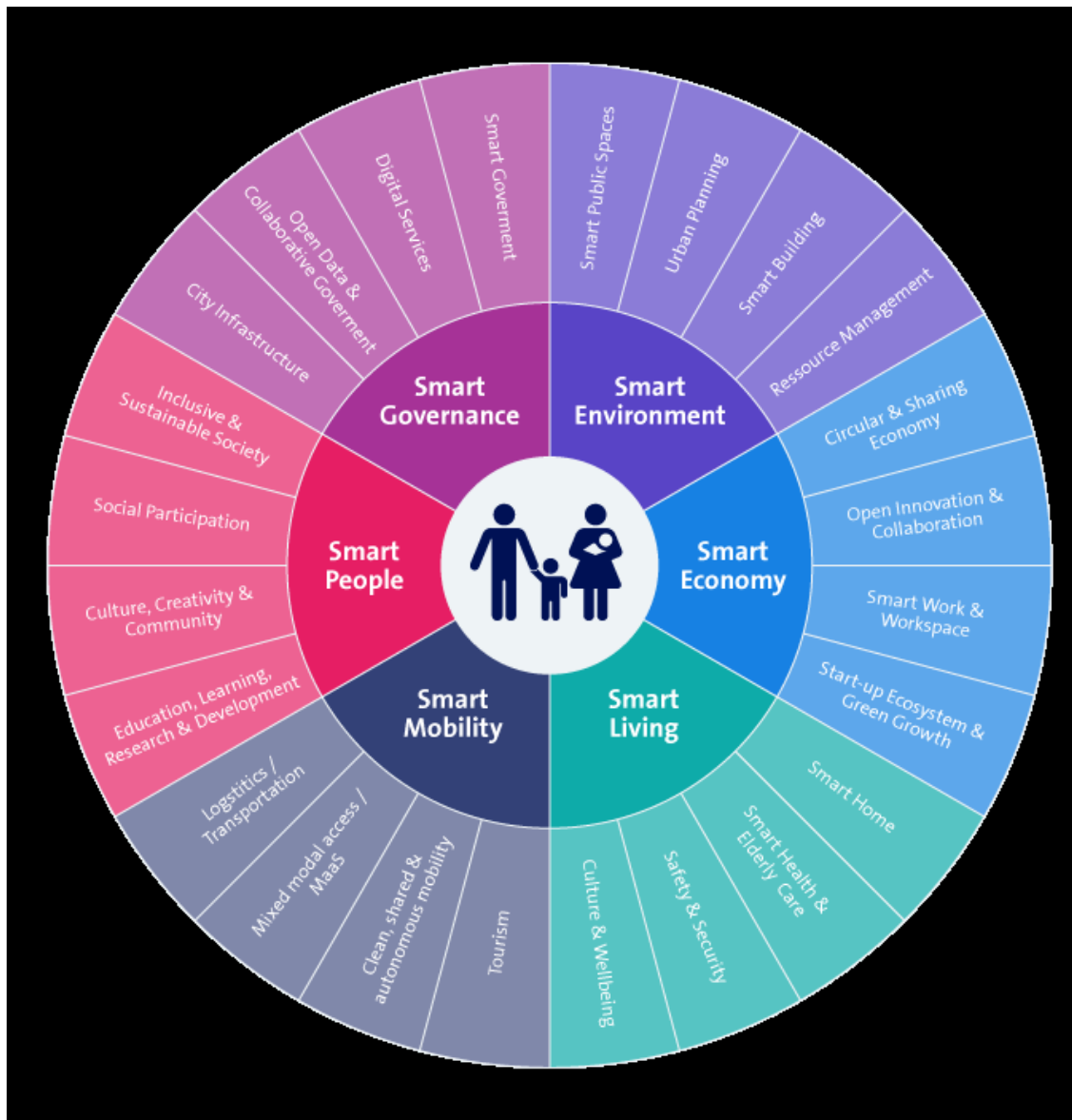
CONFRONTO COL PARTENARIATO PER LA NUOVA PROGRAMMAZIONE 2023/2027 DELLA POLITICA AGRICOLA COMUNE

13 maggio 2022

Titolo intervento: L'APPROCCIO SMART VILLAGES

Relatore: GIANLUCA LENTINI - POLIEDRA POLITECNICO DI MILANO

L'APPROCCIO SMART VILLAGE



SMART VILLAGE: co-costruzione di una trasformazione

- Gli Smart Village sono **comunità** in aree rurali che usano **soluzioni innovative** per migliorare la propria resilienza, **costruendo** sui loro punti di forza e sulle opportunità locali.
- Gli Smart Village si fondano su un **approccio partecipativo** per sviluppare e realizzare la loro strategia volta al miglioramento delle loro condizioni economiche, sociali e/o ambientali, in particolar modo mettendo a frutto **soluzioni offerte dalle tecnologie digitali**.
- L'avvio e l'implementazione delle strategie di Smart Village può costruirsi sia su **iniziative esistenti**, sia può essere finanziato da una **varietà di fonti pubbliche e private**.

SMART VILLAGE in Europa

- Il concetto di Smart Village è **sempre più centrale nel discorso di policy a livello europeo**. Concetto chiave sia per la Commissione Europea, sia per i fondi europei (con particolare riferimento alla PAC), sia per la Strategia Macroregionale Alpina EUSALP.
- Il concetto di Smart Village nasce come estensione del concetto di Smart City, inizialmente mutuandone i contenuti. Questi contenuti sono poi stati, nel corso degli ultimi 7 anni, sempre più adattati alle specificità dei territori rurali e montani.
- Un ampliamento concettuale degli Smart Village risiede nel concetto di **'Green Community'**, esplicitamente richiamato in alcuni dei Piani di Recupero e Resilienza europei, incluso quello italiano. La Green Community pone un accento maggiore sugli aspetti energetici, in particolare connessi alle Comunità Energetiche Rinnovabili (CER).

➤ <https://www.alpine-space.org/projects/smartvillages/en/home>

➤ https://ec.europa.eu/regional_policy/en/newsroom/news/2021/03/29-03-2021-eusalp-policy-recommendations-from-the-%C2%AB-smart-villages-%C2%BB-project

LE 6 DIMENSIONI DI SMARTNESS - in sintesi

Smart Economy - innovazione e digitalizzazione

- È misurata in termini di presenza di imprese creative e innovative nell'area in oggetto, di tasso di occupazione/disoccupazione, penetrazione delle tecnologie ICT.

Smart Environment - monitoraggio intelligente e energie rinnovabili

- Ha come obiettivo la misurazione delle qualità dell'acqua, dell'aria, del suolo e di tutti gli altri parametri ambientali, compreso l'utilizzo di energie rinnovabili.

Smart Governance - sistema pubblico innovativo

- Indica il livello di informatizzazione dell'amministrazione pubblica, le forme e il funzionamento dell'e-government, il ricorso o meno ai green public procurement (acquisti pubblici verdi).

Smart Living - servizi personalizzati e di prossimità

- Misura la qualità e la quantità di servizi offerti alla popolazione, in particolare in prossimità e veicolati dalle ICT.

Smart Mobility - mobilità verde e condivisa

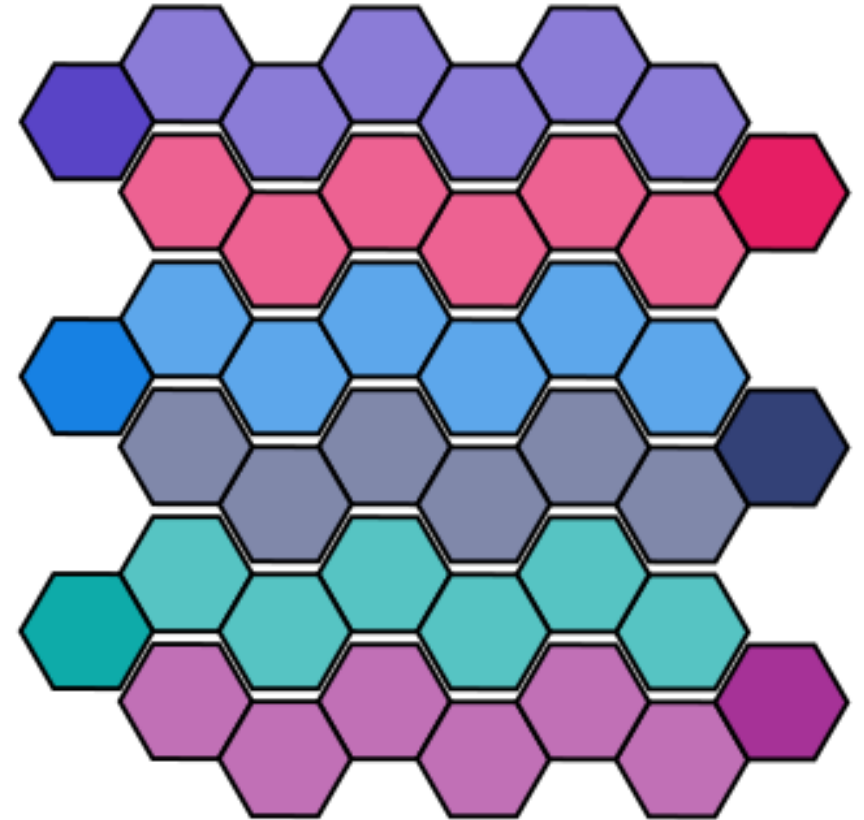
- È la dimensione legata alle forme sostenibili e innovative di mobilità.

Smart People - alfabetizzazione digitale e cittadinanza attiva

- Indica il livello di partecipazione degli abitanti nei processi decisionali e valuta il livello di alfabetizzazione digitale dei cittadini.

SMART VILLAGE e SMARTNESS ASSESSMENT

- Smart Villages come **comunità che co-costruiscono la loro transizione** facendo uso delle tecnologie dell'informazione: necessità di ampio coinvolgimento di stakeholder.
- Il «Village» **non è da intendersi in senso amministrativo**, come «comune», ma funzionale. Il «Villaggio» è un'area rurale/montana omogenea dal punto di vista socioeconomico, demografico, funzionale: può essere una valle, una Unité de Communes, e anche una parte dell'una e dell'altra.
- Smart village è anche **sustainable village**. La transizione smart è anche una transizione sostenibile.
- Le sei **dimensioni di smartness** sono una categorizzazione ragionevole, ma non di per sé esaustiva, che non deve diventare una gabbia concettuale.
- Il lavoro di Smartness Assessment **non è un lavoro sostitutivo** ai tavoli delle programmazioni, né un lavoro su macrotemi storici di sviluppo regionale, ma vuole essere un **supporto alle programmazioni su alcuni temi specifici**.
- Il lavoro di Smartness Assessment è funzionale a individuare **alcune chiare, ben definite azioni concrete** che, nell'ottica Smart Villages, possano trovare spazio nella nuova programmazione regionale.



SMART VILLAGES in VALLE D'AOSTA - progetto regionale 2019-2021

FASE 1

- Raccolta Best Practices dalle aree rurali e montane europee e di buone pratiche, fabbisogni e priorità dal territorio valdostano

FASE 2

- **Smartness Assessment** a livello regionale, a seguito dell'identificazione dei fabbisogni dei Dipartimenti e delle Strutture Regionali

FASE 3

- Smartness Assessment Locale su Unité des Communes Grand Paradis

FASE 4

- *Supporto all'estensione dell'assessment locale alle restanti Unités, con supporto alla clusterizzazione dei fabbisogni regionali.*

FASE 5

- Supporto alla proposta di misure 'Smart Villages' a valere sulla nuova programmazione

COMUNICAZIONE

COINVOLGIMENTO DEGLI STAKEHOLDER



SMART VILLAGES in VALLE D'AOSTA - progetto AdG FEASR 2022-23

FASE 1

- Raccolta Best Practices e Progettualità; identificazione degli stakeholder a livello di Unités de Communes

FASE 2

- *Smartness Assessment* a livello di Unités de Communes, con particolare riferimento ai fondi agricoli della programmazione in preparazione

FASE 3

- Supporto alla proposta di misure 'Smart Villages' a valere sulla nuova programmazione FEASR

COMUNICAZIONE

COINVOLGIMENTO DEGLI STAKEHOLDER



SMART VILLAGES in VALLE D'AOSTA - il progetto transnazionale SEROI+



- SEROI + è una metodologia volta al calcolo del ritorno d'investimento di specifiche azioni di transizione smart sul territorio



- Il ritorno d'investimento è da intendersi dal punto di vista sociale, economico e ambientale



- Progetto LEADER Transnazionale che vede GAL Valle d'Aosta, GAL Kilkenny, GAL Connemara e GAL Ravakka



- Selezione dell'Area Pilota dell'UCV Grand-Paradis

COINVOLGIMENTO DEGLI
STAKEHOLDER

APPROCCIO SMART VILLAGE: CONSIDERAZIONI FINALI E UNO SGUARDO AL FUTURO

- **Evitare la bolla epistemica** dello ‘smart village’ a tutti i costi. Ciò che conta è l’obiettivo di mantenere le aree rurali vive, vitali, attrattive e di garantirne, attraverso forme di partecipazione e di transizione intelligente, il futuro. Demografico, economico, sociale, culturale, ...
- Concentrarsi su **piccole azioni concrete e condivise** a livello locale di transizione smart, con pieno coinvolgimento degli attori locali e una chiara definizione dei fabbisogni. Va ricercata non l’azione perfetta o quella rivoluzionaria, ma va costruita l’azione ottimale per il territorio.
- Esiste un’ampia varietà di fondi, agenti su vari livelli di policy, per finanziare o per avviare attività di transizione intelligente.

GRAZIE PER L'ATTENZIONE

The background features abstract, overlapping geometric shapes in various shades of green, ranging from light lime to dark forest green. The shapes are primarily triangles and polygons, creating a dynamic, layered effect. The overall composition is clean and modern, with the text centered in a bold, sans-serif font.