

Séjours transfrontaliers Espace Mont-Blanc 2022

Fiches descriptives détaillées des parcours prévus*

*Chaque organisateur se réserve le droit de modifier le parcours avant ou pendant le séjour en cas de nécessité et à titre exceptionnel.

Partenaires :

- La CCPMB, la CCVCMB et l'Association d'Animation du Beaufortain pour les parties françaises,
- La Fondation Montagne Sûre pour la Vallée d'Aoste,
- Le Canton du Valais, pour la Suisse.

Format des séjours :

- Nombre de séjours : 4
- Durée : 5 jours / 4 nuits
- Publics : 12 à 15 ans
- Nombre de participants :
 - o 48 jeunes répartis comme suit : 12 CH, 12 I, 24 F (dont 12 CCPMB, 6 Beaufort, 6 CCVCMB)
 - o 12 jeunes par séjour.
- Randonnées itinérantes : chaque participant porte son matériel personnel et le pique-nique du jour dans son sac à dos.

Organisation et coordination :

La Communauté de communes de la Vallée de Chamonix Mont-Blanc assure la coordination générale du projet pour le compte de l'Espace Mont-Blanc et le portage financier des deux séjours organisés par les Français.

Chaque partenaire désigné assure l'organisation du séjour dont il a la responsabilité et sa préparation technique : encadrement, définition de l'itinéraire, nuitées en refuge ...

Encadrement :

Conformément à la réglementation, chaque séjour de 12 jeunes sera encadré par un Accompagnateur en Montagne diplômé et d'un animateur (diplômé ou non selon pays déclarant).

L'accompagnateur est désigné « Directeur de séjour ». Il se voit confié la préparation du séjour et le déroulement de l'activité de randonnée.

En complémentarité avec l'animateur, et selon un fonctionnement qu'ils partageront préalablement, l'accompagnateur assure et reste responsable de l'animation du groupe durant toute la durée du séjour (découverte patrimoniale et naturelle du territoire, vie collective, ...).



Déroulement du projet photographique :

La première journée de randonnée doit permettre au groupe de trouver sa dynamique et de prendre connaissance de son environnement. L'accompagnateur présentera l'Espace Mont-Blanc et le projet photographique.

Les journées n°2, n°3 et n°4 seront consacrées à la prise d'images. Celles-ci se dérouleront par groupe mixte de 4 jeunes par jour (soit 12 participants au total). Les jeunes sont amenés à réfléchir et traduire en image, ou capturer des photographies selon 4 thèmes :

- Rencontre : l'Homme et la montagne (les métiers, les activités, les loisirs ...)
- Vivre ensemble dans l'Espace Mont-Blanc (la coopération, l'entraide des personnes / pays ...)
- Évolution de la montagne (changement climatique, impact de l'Homme, faune & flore ...)
- Coup de cœur ! (une émotion, quelque chose d'insolite ...)

En fin de journée, au refuge, les participants du jour sélectionneront 1 image par thème (soit 4 images au total) qu'ils vont annoter, légendier ou commenter.

De retour au bureau, l'accompagnateur transmet au coordinateur des séjours transfrontaliers (CCVCMB) la sélection des 12 photos à taille maximale, accompagnées d'un document texte comportant pour chaque image :

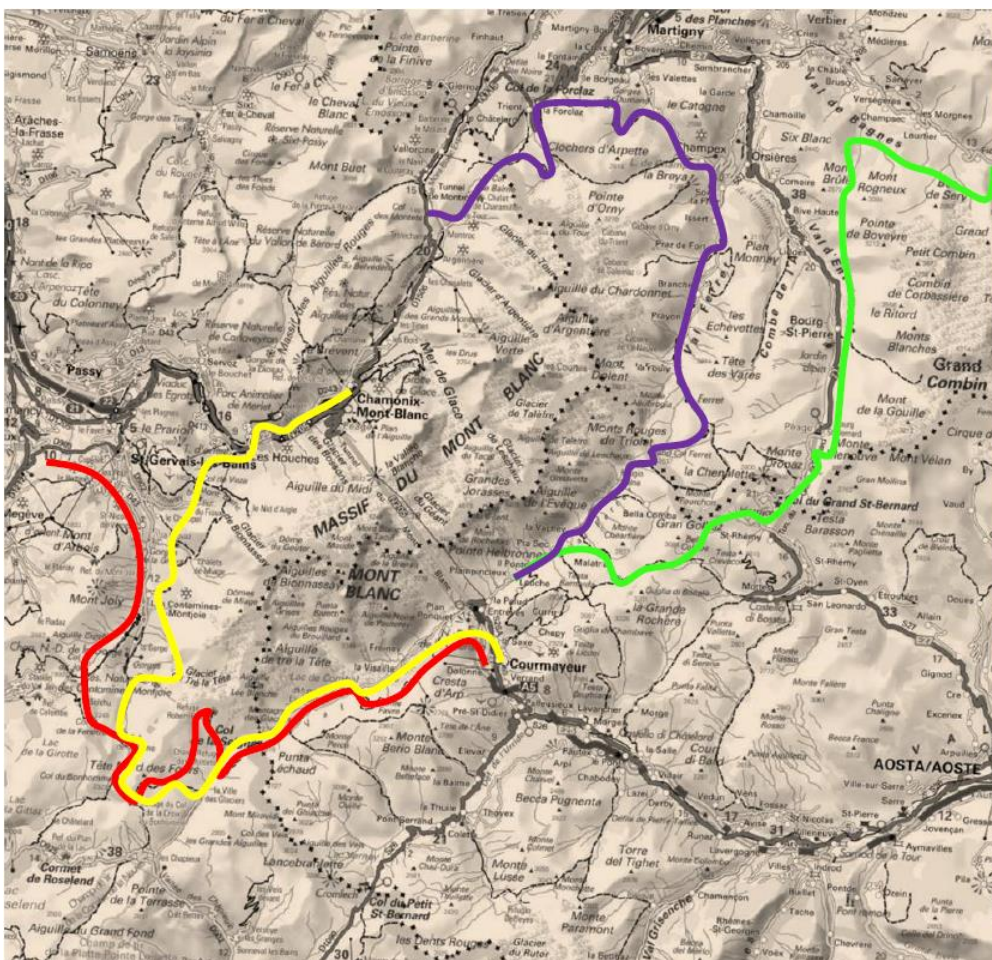
- la date
- un commentaire des jeunes sur la photo
- les noms des jeunes ayant pris la photo et éventuellement ceux sur la photo

L'appareil photo ainsi que des stylos et du papier pour écrire, seront mis à disposition par l'accompagnateur ou l'animateur.

Rendu :

Une fois le séjour transfrontalier terminé, l'accompagnateur ou l'animateur transmettra, via une plateforme, les photos prises durant le séjour. Chaque famille, grâce à des codes personnels, aura accès aux photos du séjour auquel son enfant aura participé.

Les images et commentaires des jeunes seront confiés à un graphiste pour leur mise en page en format « Carnet de voyage ». Ce carnet sera envoyé à chaque participant une fois tous les séjours transfrontaliers terminés.



Rouge : séjour 1 / Violet : séjour 2 / Vert : séjour 3 / Jaune : séjour 4

Fiche Séjour N°1

Structure organisatrice du séjour : Canton du valais

Du 17 au 21 juillet 2022

de Courmayeur (IT) à Combloux (FR)

Niveau de marche global :



Rendez-vous :

Départ : **Dimanche 17 juillet, 10h00** Courmayeur (IT)

Arrivée : **Jeudi 21 juillet, 15h00** Combloux (FR)

Étape 1 – Dimanche 17 juillet : Courmayeur > Chécrouit > Rifugio Elisabetta

Dénivelé + : 1270 m, Dénivelé - : 500 m, Durée : 5h00

Centre d'intérêt : Panorama, géomorphologie

Étape 2 – Lundi 18 juillet :

Rifugio Elisabetta > Col de la Seigne > Refuge Robert Blanc

Dénivelé + : 850 m, Dénivelé - : 1350 m, Durée : 5h30

Centre d'intérêt : Casermetta, Géologie

Étape 3 – Mardi 19 juillet :

Refuge Robert Blanc > Refuge du col de la Croix du Bonhomme

Dénivelé + : 1180 m, Dénivelé - : 1220 m, Durée : 7h30

Centre d'intérêt : Alpinisme, géologie

Étape 4 – Mercredi 20 juillet :

Refuge du col de la Croix du Bonhomme > Chalet de la Roselette

Dénivelé + : 1050 m, Dénivelé - : 500 m, Durée : 6 heures

Centre d'intérêt : Pastoralisme

Étape 5 – Jeudi 21 juillet :

Chalet de la Roselette > Haut Combloux

Dénivelé + : 300 m, Dénivelé - : 1400 m, Durée : 6h30

Centre d'intérêt : Tourisme, histoire

Parcours S1-2022

Légende



Google Earth

Image Landsat / Copernicus
Image © 2022 Maxar Technologies

10 km

Fiche Séjour N°2

Structure organisatrice du séjour : Communauté de Communes de la Vallée de Chamonix Mont-Blanc

Du 24 au 28 juillet

de Courmayeur (IT) à Chamonix (FR)

Niveau de marche global :



Rendez-vous :

Départ : Dimanche 24 juillet 9h30 – Courmayeur (IT)

Arrivée : Jeudi 28 juillet 16h00 – Chamonix Mont-Blanc (FR)

Etape 1 - Dimanche 24 juillet : Planpincieux > Bonatti > Arp Nouva > Refuge Elena

Dénivelé + : 720 m, Dénivelé - : 370 m, Durée : 4 h

Points d'intérêt : vue sur le massif du Mont-Blanc versant italien

Etape 2 - Lundi 25 juillet :

Refuge Elena > Col Ferret > Refuge La Léchère

Dénivelé + : 500 m, Dénivelé - : 950 m, Durée : 4 h

Points d'intérêt : Passage frontière Italie Suisse, glaciers, alpages

Etape 3 - Mardi 26 juillet :

Refuge La Léchère > La Fouly > Champex > Refuge Le Bon Abri

Dénivelé + : 450 m, Dénivelé - : 600 m, Durée : 7 h

Points ou centre d'intérêt : Alpes et villages suisses, la vie en montagne

Etape 4 - Mercredi 27 juillet :

Refuge Le Bon Abri > Bovine > col de la Forclaz > Refuge le Peuty

Dénivelé + : 700 m, Dénivelé - : 650 m, Durée : 6 h

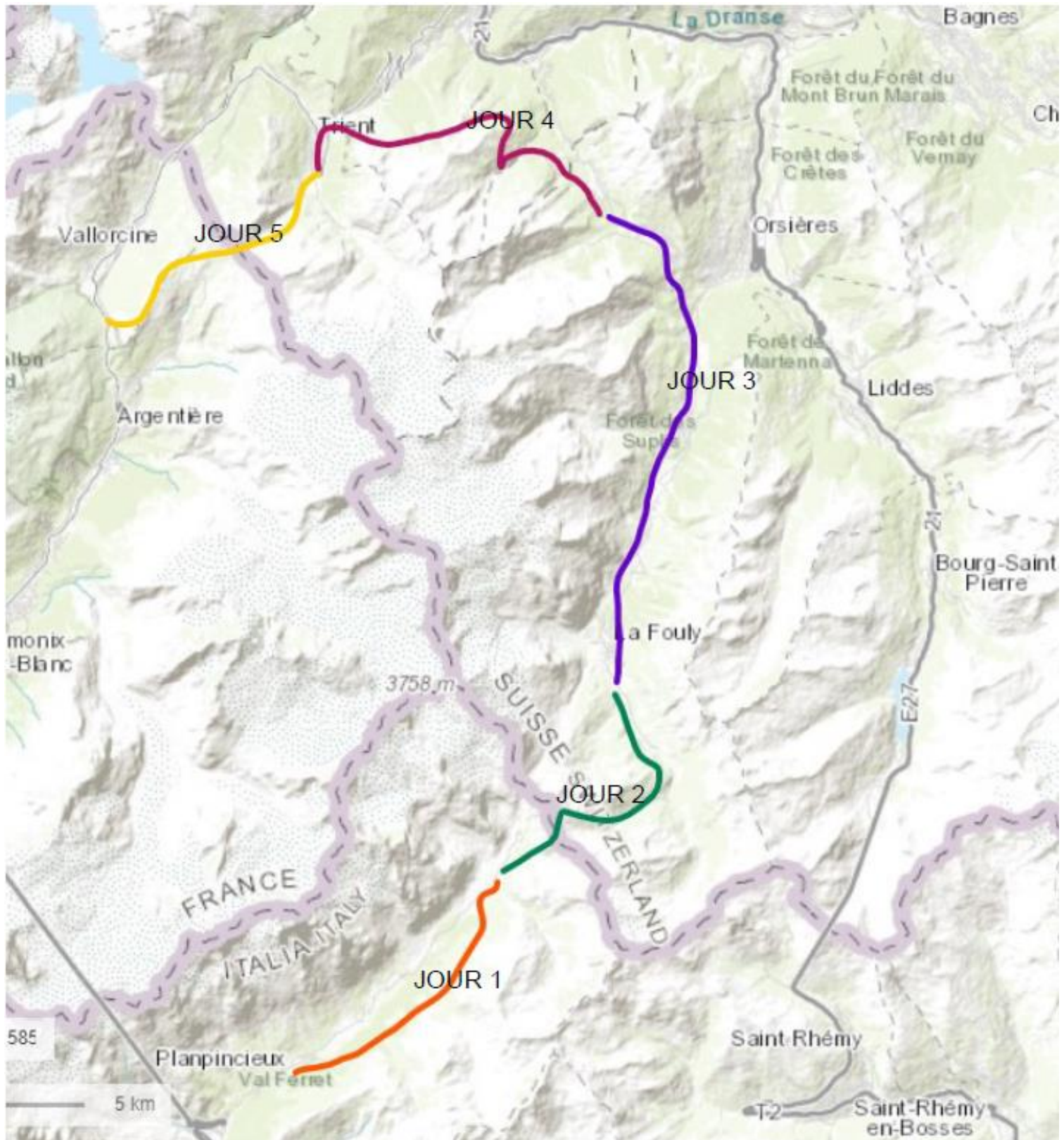
Points ou centre d'intérêt : Pastoralisme, eau

Etape 5 - Jeudi 28 juillet :

Refuge Le Peuty > col de Balme > col des Posettes > Vallorcine > col des Montets

Dénivelé + : 1070 m, Dénivelé - : 930 m, Durée : 6 h

Points ou centre d'intérêt : passages de frontière Suisse France



Fiche Séjour N°3

Structure organisatrice du séjour : Communauté de Communes Pays du Mont-Blanc

Du 31 juillet au 4 août 2022

de Mauvoisin (CH) à Courmayeur (IT)

Niveau de marche global :



Rendez-vous :

Dimanche 31 juillet, 10h00, Mauvoisin (CH)

Jeudi 4 Août, 16h00 Courmayeur (IT)

Etape 1 – dimanche 31 juillet : Mauvoisin > col des Otanes > Cabane Panossière F-X Bagnoud

Dénivelé + : 1150 m, Dénivelé - : 300 m, Durée : 5h30

Points d'intérêt : Alpagnes, barrage, histoire, paysage glaciaire +++ !

Etape 2 – lundi 1 Août :

Cabane Panossière F-X Bagnoud > Cabane Brunet > Cabane de Mille

Dénivelé + : 900 m, Dénivelé - : 1100 m, Durée : 6h30

Points d'intérêt : Ambiance alpine, passerelle suspendue, alpagnes

Etape 3 – mardi 2 Août :

Cabane de Mille > Bourg saint Pierre / visite du moulin du Valsorey > transfert > Hospice du grand Saint Bernard

Dénivelé + : 500, Dénivelé - : 1200 m, Durée : 4h30

Points d'intérêt : paysage, alpagnes, histoire et frontière, visite du moulin

Etape 4 – mercredi 3 Août : Hospice du grand Saint Bernard > Mont Fourchon > col des ceingles > Refuge Frassati

Dénivelé + : 1300 m, Dénivelé - : 1100 m, Durée : 6h

Points d'intérêt : Points de vue, alpagnes, belle traversée, sommets, altitude

Etape 5 – jeudi 4 Août :

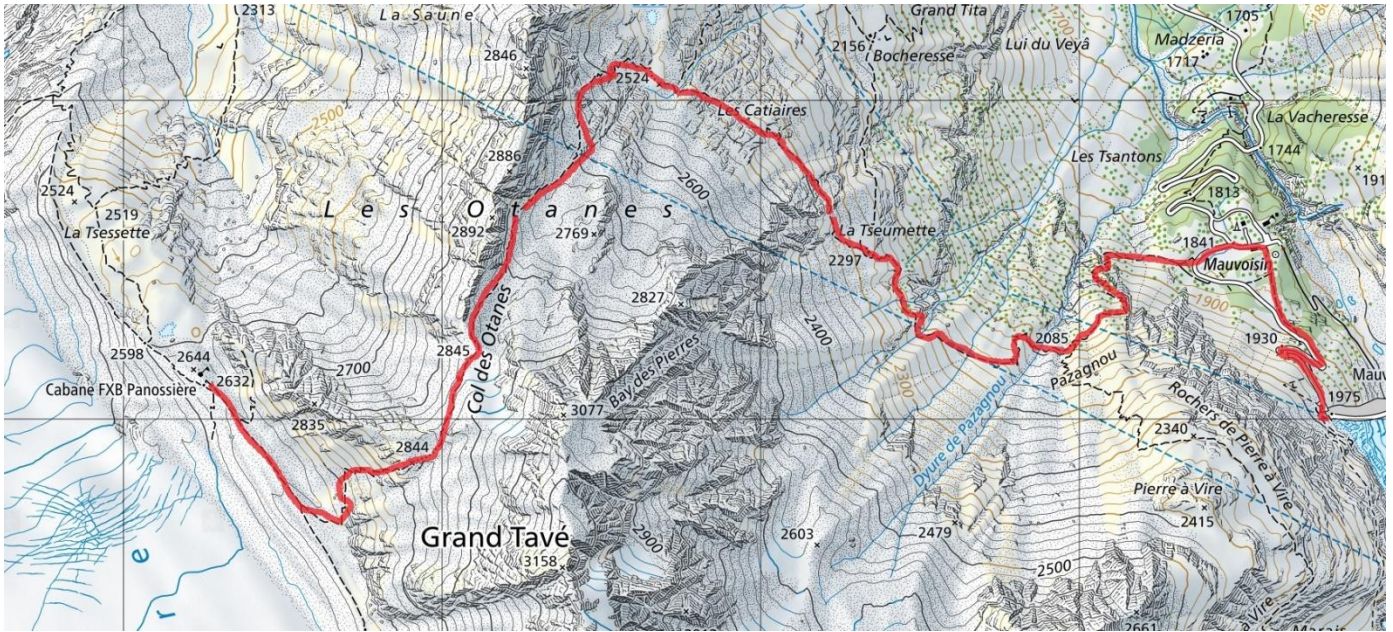
Refuge Frassati > Col de Malatra > Col entre deux sauts > Planpincieux

Dénivelé + : 700 m, Dénivelé - : 1400 m, Durée : 6h30

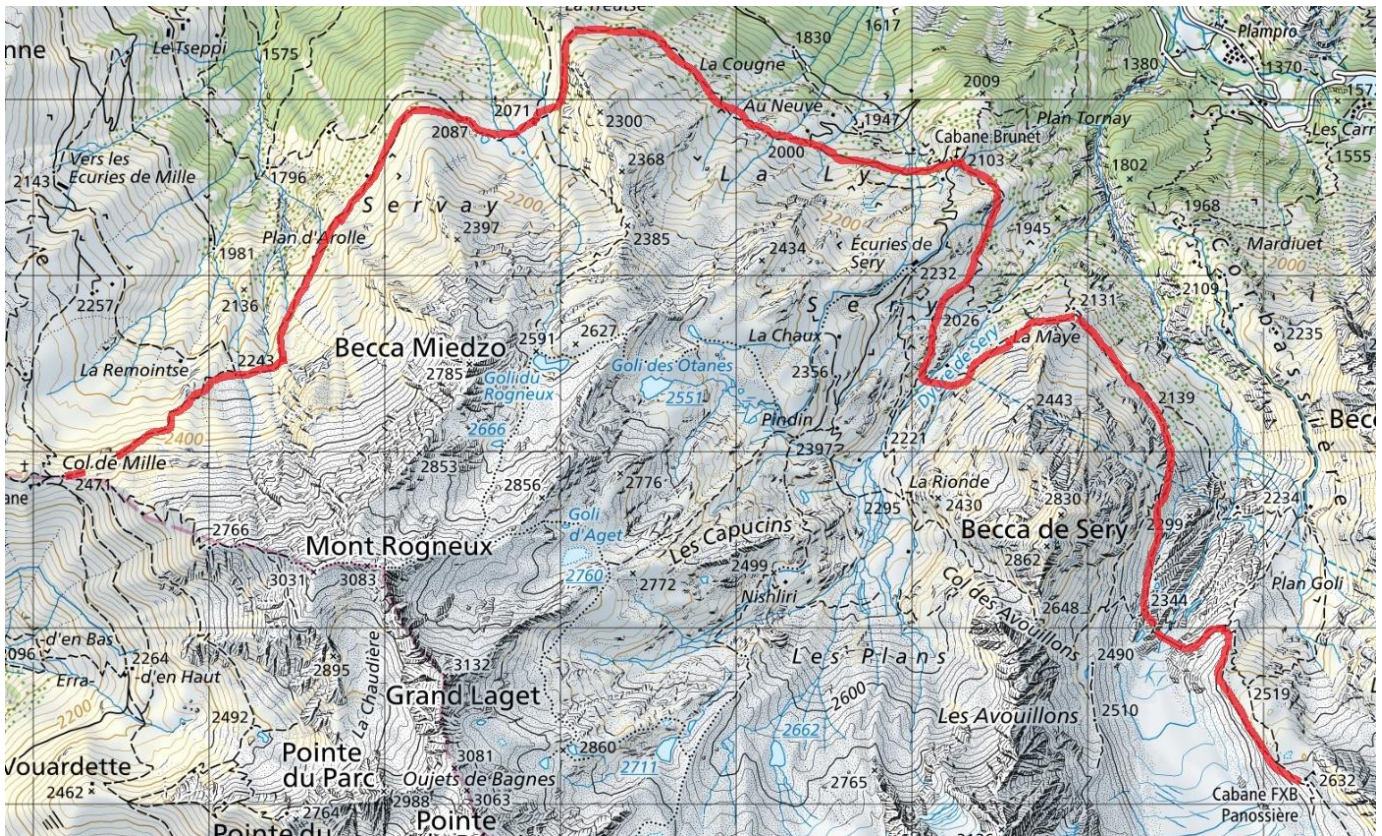
Points d'intérêt : Vue Massif du Mont Blanc, glaciers, alpagnes

CARTES ÉTAPES :

1/ Bonatchierre > col des Otanes > Cabane Panossière F-X Bagnoud

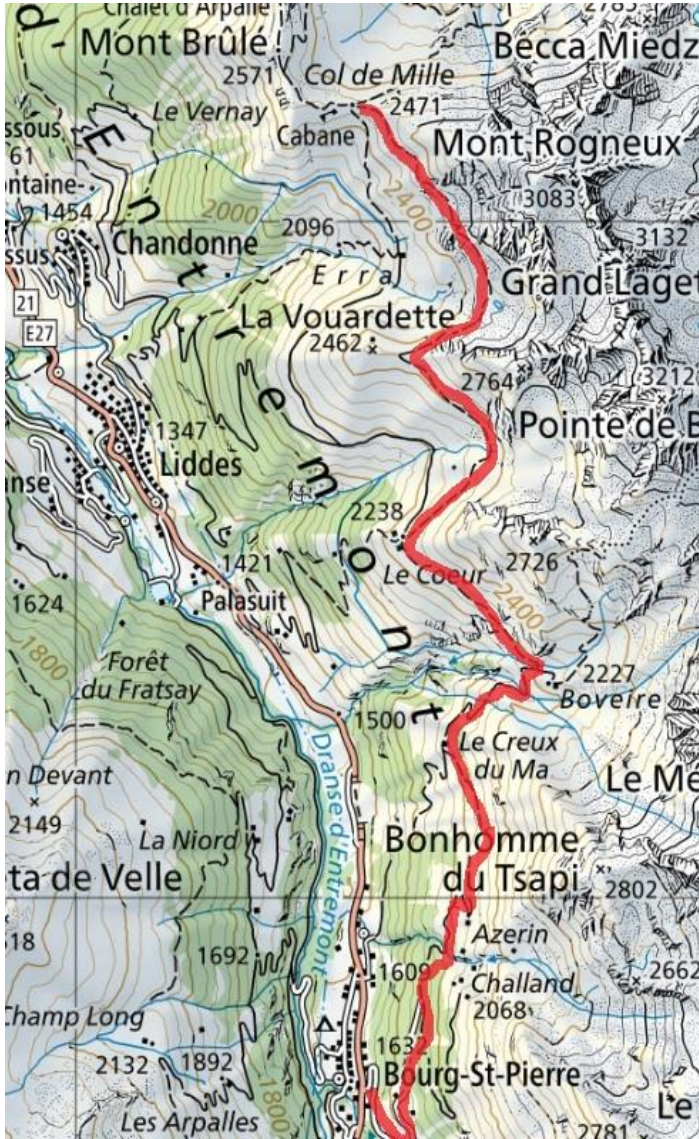


2/ Cabane Panossière F-X Bagnoud > Cabane Brunet > Cabane de Mille

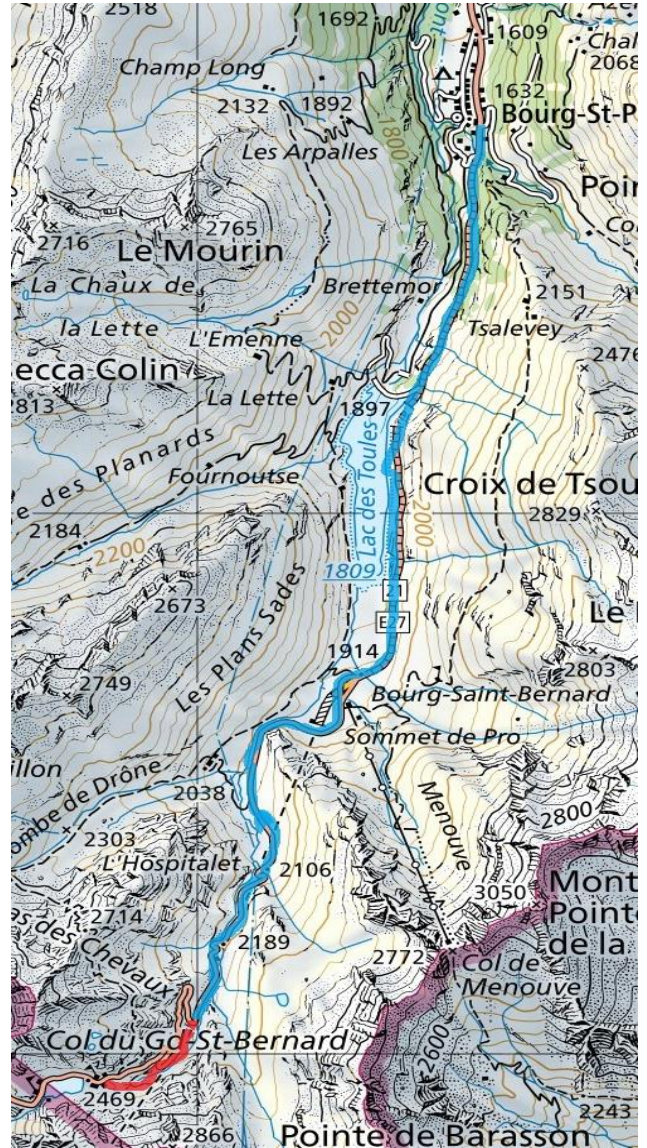


3/ Cabane de Mille > Bourg saint Pierre > taxi > Hospice du grand Saint Bernard

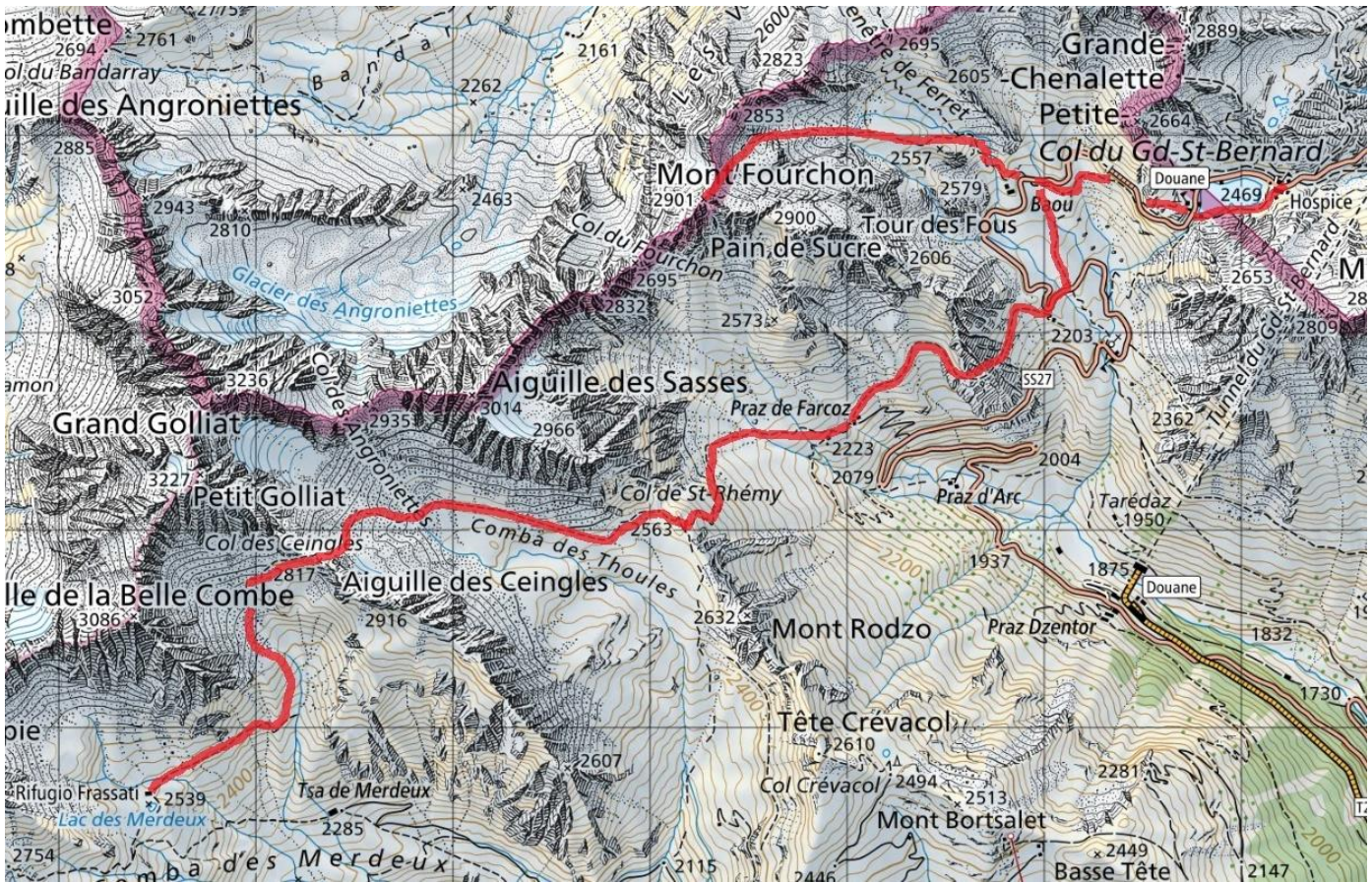
En randonnée



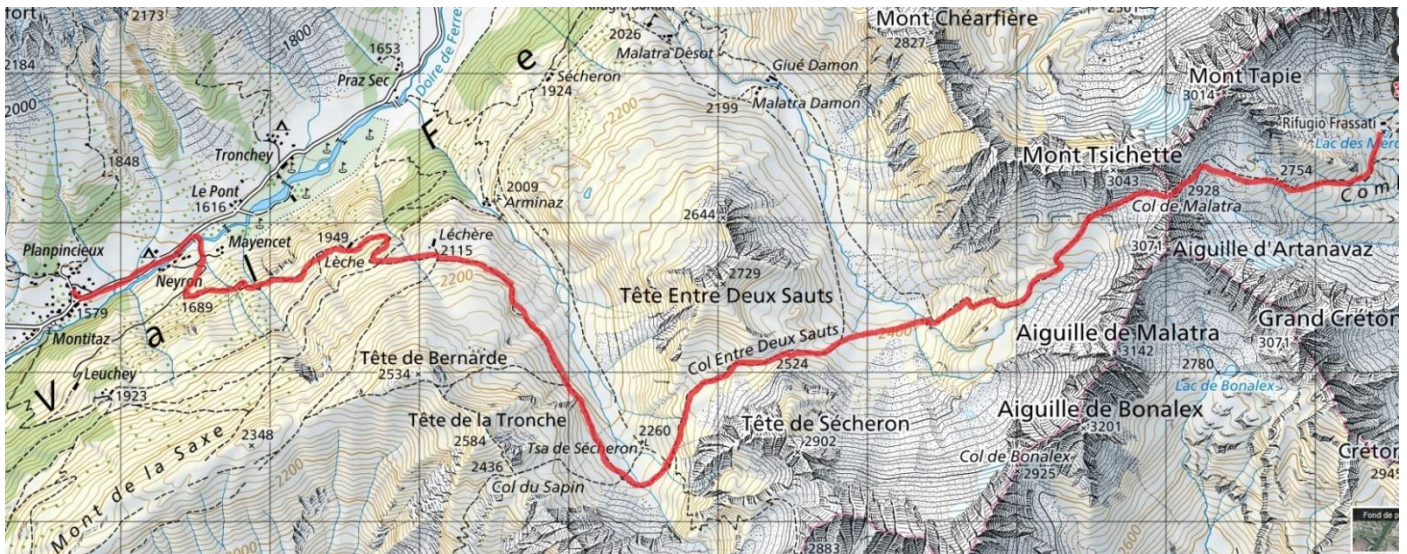
Transfert + randonnée



4/ Hospice du grand Saint Bernard > Mont Fourchon > col des Ceingles > Refuge Frassati



5/ Refuge Frassati > Col de Malatra > Col entre deux sauts > Lavachey



Fiche Séjour N°4

Structure organisatrice du séjour : Fondation Montagne Sûre

Du 7 août au 11 août

de Chamonix (FR) à Courmayeur (IT)

Niveau de marche global :



Rendez-vous :

Départ, **Dimanche 7 août 9h30** – Chamonix Mont-Blanc (FR)

Arrivée, **Jeudi 11 août 16h**, Courmayeur (IT)

Etape 1 - **Dimanche 7 août :**

Chamonix > Les Houches > Col de La Voza > Auberge Bionnassay

Dénivelé + : 1363 m, Dénivelé - : 830 m, Durée : 7h00 min

Points d'intérêt : milieux naturels, faune, glaciers, Tramway du Mont Blanc, pont tibétain

Etape 2 - **Lundi 8 août :**

**Auberge Bionnassay > La Gruvaz > Les Contamines
> Refuge de Tré-La-Tête**

Dénivelé + : 860 m, Dénivelé - : 400 m, Durée : 5h

Points d'intérêt : pastoralisme, gorge de la Gruvaz

Etape 3 – **mardi 9 Août :**

**Refuge de Tré-La-Tête > Nant Bornand > La Balme
> Col du Bonhomme > Refuge de La Croix du Col du Bonhomme**

Dénivelé + : 918 m, Dénivelé - : 455 m, Durée : 5h10

Points ou centre d'intérêt : route romaine, faune, flore

Etape 4 – **mercredi 10 Août :**

**Refuge de La Croix du Col du Bonhomme > Col des Fours > Les
Mottets > Col de La Seigne > Refuge Elisabetta**

Dénivelé + : 946 m, Dénivelé - : 1246 m, Durée : 5h00

Points d'intérêt : faune, géologie, alpage, Beaufort, Col de la Seigne, fortification, géomorphologie

Etape 5 – **jeudi 11 Août :**

**Refuge Elisabetta > Lac Combal > Arp Vieille sup.
> refuge Maison Vieille > Courmayeur**

Dénivelé + : 353 m, Dénivelé - : 1214 m, Durée : 6h00

Points d'intérêt : glaciers, histoire de l'alpinisme, flore, faune

S3 Chamonix -> Courmayeur

