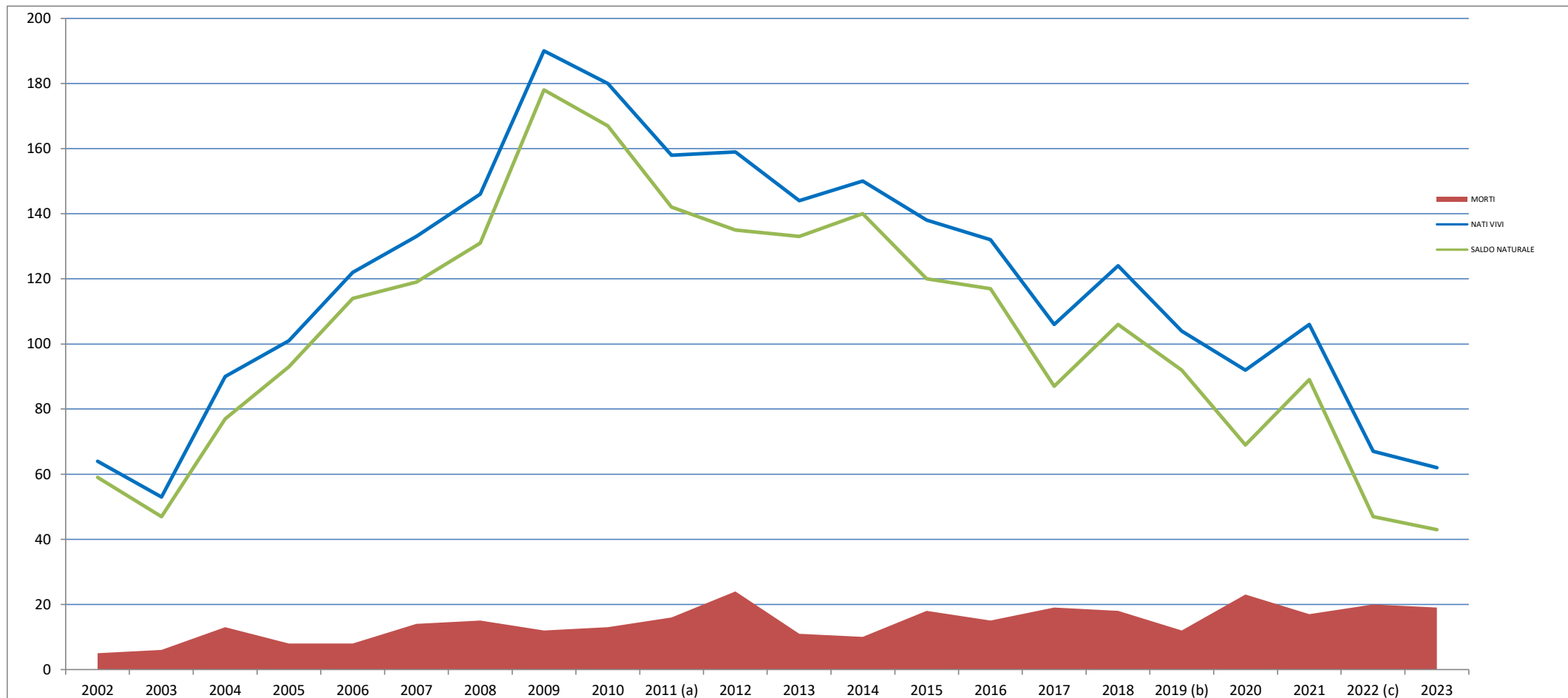


## CRESCITA DELLA POPOLAZIONE STRANIERA RESIDENTE: NATI, MORTI E SALDI NATURALI ANNI 2002 - 2023

Fonte: ISTAT



(a) popolazione al 9 ottobre 2011

(b) Interruzione nella serie storica

(c) Dall'anno 2022 il saldo migratorio non comprende le iscrizioni e le cancellazioni anagrafiche per altri motivi che sono incorporate nell'aggiustamento statistico

