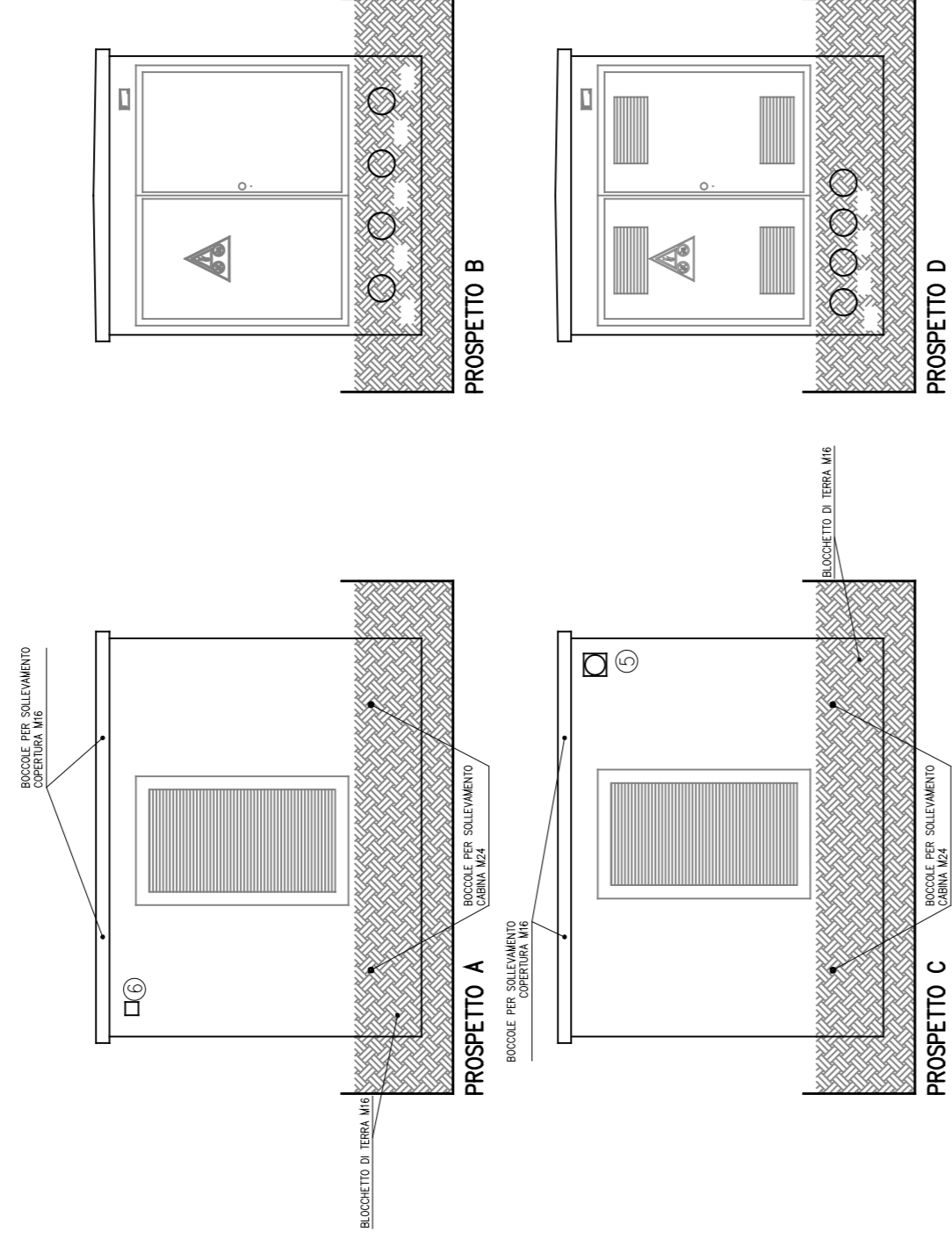


PROSPETTI CABINA PREFABBRICATA

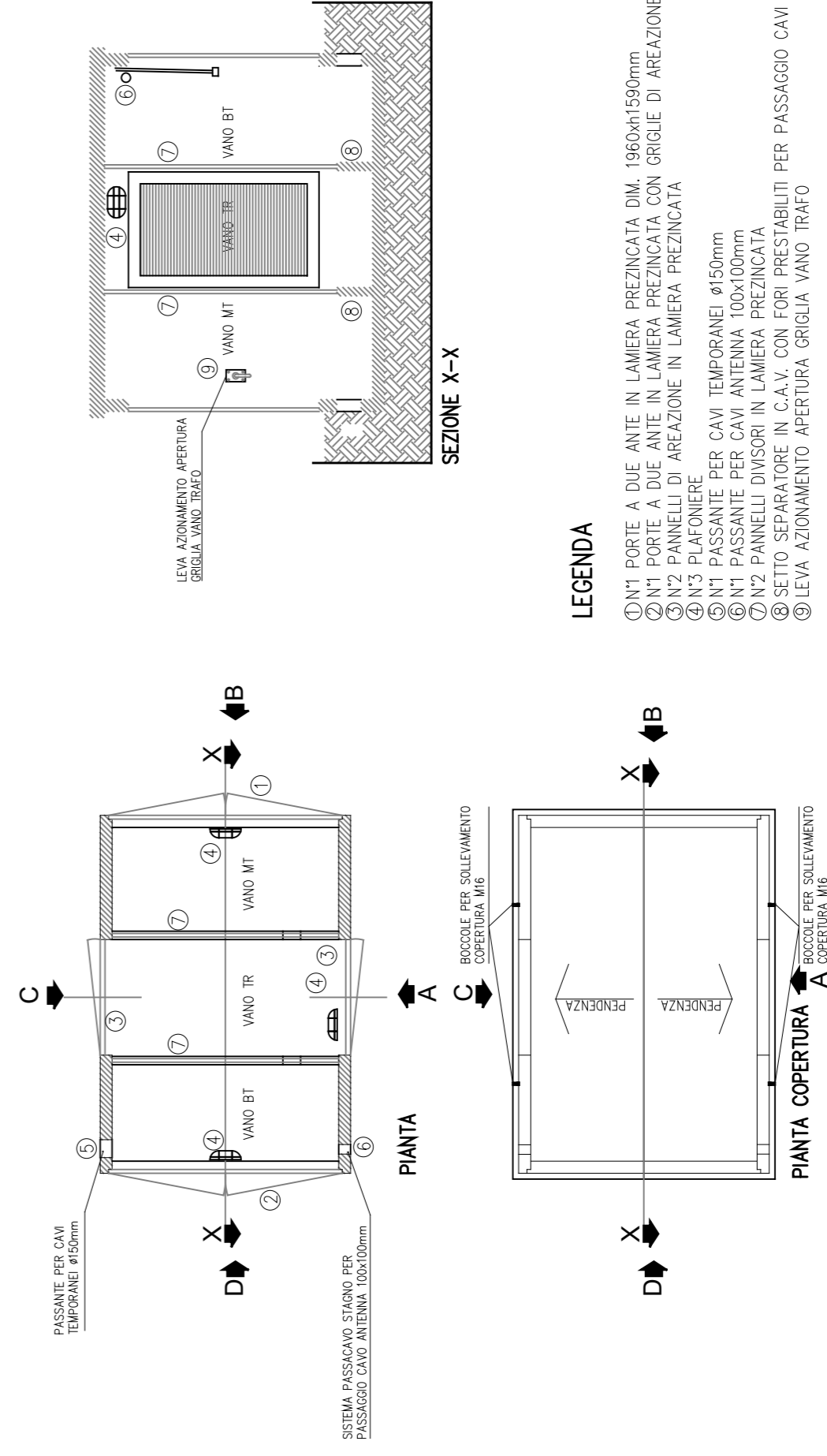
Cabina prefabbricata in c.a.v.
 DG2081 ED.05
 Dimensioni: mm 3000x2100xh2450



PIANTE E SEZIONI CABINA PREFABBRICATA

Cabina prefabbricata in c.a.v.
 DG2081 ED.05
 Dimensioni: mm 3000x2100xh2450

TAV. 1 di 2
 Scala 1:50



Intervento:
INTERRAMENTO LINEA MT E COSTRUZIONE NUOVE CABINE SECONDARIE PER ALLACCIAMENTO UTENZE NEL COMUNE DI CHAMPDEPRAZ

PROGETTO ESECUTIVO

elaborato:	03	titolo:	CABINA MT/BT IN FRAZIONE FUSSE PARTICOLARE CABINA	scala:	1:50
				data:	SETTEMBRE 2024
				n°	REVISIONE
					data

Il progettista incaricato:
 STUDIO TECNICO DI INGEGNERIA
 LANteri dott. Ing. Giampiero
 Regione Eorpalle, 10/L
 Tel. 0165 526523
 e-mail: sigma.ao@tiscali.it